



Rozwiązanie dla zasilania awaryjnego

Zwiększona dostępność nowych aplikacji.

Pewny, solidny i wszechstronny generator. Gotowy do zasilenia Twojego następnego zlecenia.

Zwiększony czas pracy pojedynczego zlecenia.

Zainstalowany u Klienta będzie gotowy do pracy natychmiast - bez zbędnych procedur przygotowawczych.

Zmniejszone koszty transportu i instalacji

Kompaktowy, pewny projekt z wbudowanymi opcjami transportowymi ułatwia i przyspiesza transport oraz instalację.

Zredukowany koszt serwisu i obsługi.

Dłuższy czas użytkowania pomiędzy serwisami. Szybsze i bardziej wydajne serwisy.

Wysoka pogwarancyjna wartość rynkowa.

Zaprojektowany i zbudowany żeby przetrwać.



BEZPIECZEŃSTWO

- Obsługiwać z zachowaniem zasad bezpieczeństwa zawartych w instrukcji obsługi.
- W celu uniknięcia problemów (wypadku), wykonywać codzienną obsługę wraz ze sprawdzeniem zabezpieczeń !!!

Seria Ricardo

10KVA--1000KVA

FHU ENERGIA

FHU Energia Poland

Siedziba:

Plac Stefana Żeromskiego 2, 41-914 Bytom

e-mail: info@dieselpower.com.pl

website: www.dieselpower.com.pl

tel. +575-694-965

Dane techniczne

| Model | KKP15KW | |
|-------------------|---------|---------|
| Moc znamionowa | kW/kVA | 17/19 |
| Moc maksymalna | kW/kVA | 19/21 |
| Napięcia pracy | V | 400/230 |
| Natężenie prądu | A | 27 |
| Max.poziom hałasu | dB(@7m) | ≤85 |

Silnik (typ Ricardo)

| | | |
|--------------------------------|--------------------|-------|
| Model | KKP15KW | |
| System zasilania powietrzem | Naturalny | |
| System zasilania paliwem | Wtrysk bezpośredni | |
| Ilość cylindrów | 4 | |
| Pojemność | 2040 ccm | |
| Średnica*Skok tłoka | mm | 85*90 |
| Współczynnik kompresji | 18 | |
| Prędkość obrotowa | obr/min | 1500 |
| Moc nominalna (z wentylatorem) | 17 kW | |
| Ogranicznik prędkości | Mechaniczny | |
| Napięcie rozrusznika | 12 V | |

System Wydechowy

| | |
|-------------------------------|-----------------------|
| Przepływ gazów wydechowych | / m ³ /min |
| Temperatura gazów wydechowych | / °C |
| Maksymalne ciśnienie zwrotne | 10.2 kPa |

System Zasilania Powietrzem

| | |
|--------------------------|-----------------------|
| Max.ograniczenie wejścia | / kPa |
| Zużycie | / m ³ /min |
| Przepływ powietrza | / m ³ /min |

System Paliwowy

| | | |
|----------------------------|-----|------|
| 100% obciążenia | L/h | 4.25 |
| 75% obciążenia | L/h | 3.18 |
| 50% obciążenia | L/h | 2.13 |
| Pojemność zbiornika paliwa | L | 70 |

System Smarowania

| | | |
|---------------------|-------|---------|
| Całkowita pojemność | L | 6 |
| Zużycie oleju | g/kWh | ≤4 |
| Min.ciśnienie oleju | MPa | 0.2-0.4 |

(przy pracy ciągłej)

System Chłodzenia

| | | |
|---------------------------|----|-------|
| Pojemność całkowita | L | 10 |
| Termostat | °C | 82-95 |
| Max.temperatura chłodziwa | °C | 104 |

Alternator

| | | |
|-----------------------|---------------------------|---------|
| Model | TYP | KKP184E |
| | STAMFORD | PI144D |
| Ilość faz | 3 | |
| Napięcia | 400V / 230V | |
| Rodzaj uzwojenia | 3-fazowy 4-kablowy, typ Y | |
| Ilość łożysk | 1 | |
| Współczynnik mocy | 0.8 | |
| Częstotliwość | 50 Hz | |
| Moc znamionowa | 22.5 kVA | |
| Wzbudnica | Bezszcotkowa, samowzbudna | |
| Regulacja napięcia | ±0.5 % | |
| Poziom zabezpieczenia | IP 23 | |
| Stopień izolacji | H/H | |
| Pułap pracy | ≤3000 m | |

Kontroler- typ DEEPSEA

| | |
|-------|---------|
| Model | DSE6120 |
|-------|---------|

Funkcje zabezpieczające:

- Niskie ciśnienie oleju
- Wysoka temperatura wody
- Napięcie wysokie/niskie
- Wysoka temperatura silnika i przeciągnięcie obrotów.
- Regulacja napięcia/częstotliwości
- Awaryjne zatrzymanie
- Błąd rozruchu



Opcje Modułu Kontrolnego



- Moduł automatycznej kontroli agregatu
- Moduł kontrolny z funkcją sterowania zdalnego
- Wyświetlacz z danymi przepływów w ATS
- Moduł kontroli synchronizacji
- Skrzynka napięcia wyjściowego

FHU ENERGIA

Funkcje Standardowe

- Silnik - typ Ricardo
- Chłodnica max.50 , napęd paskowy
- Alternator 24V
- Alternator akumulatora: poj.łożysko, za-
bezpieczenie IP23, klasa izolacji H/H
- Standardowy system autokontroli
- Zestaw filtrów powietrza, paliwa i oleju
- Wyłącznik linii głównej/MCCB
- Zbiornik paliwa
- 2 akumulatory 12v w podstawach, okablowanie
- Wydech (elastyczny przewód, syfon, kołnierz,
tłumik końcowy
- Instrukcja obsługi

Opcje

- Prostownik akumulatorowy
- Grzałka silnik
- Grzałka alternatora
- PMG - generator z magnesem stałym
- Separacja woda-olej
- Dzienny zbiornik paliwa
- Panel zdalnego sterowania
- Automatyyczny przełącznik transmisji (ATS)
- Skrzynka bezpieczników
- Standard: ● Opcja: ○

Gwarancja*

Silnik typ Ricardo

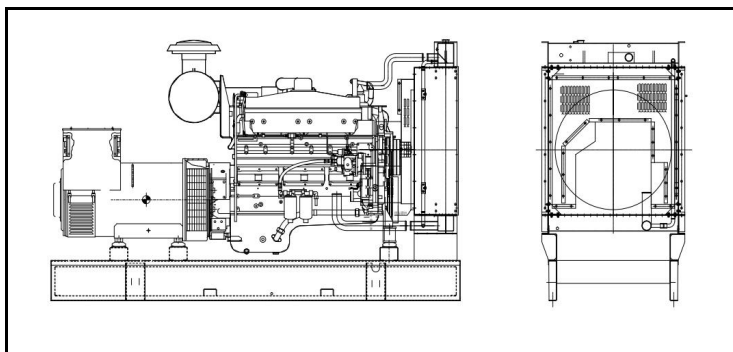
12 miesięcy od daty zakupu lub 1000h pracy.

Generator

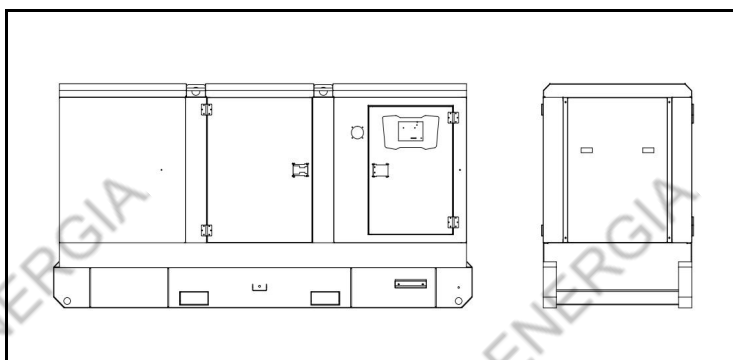
12 miesięcy od daty zakupu lub 1000h pracy.



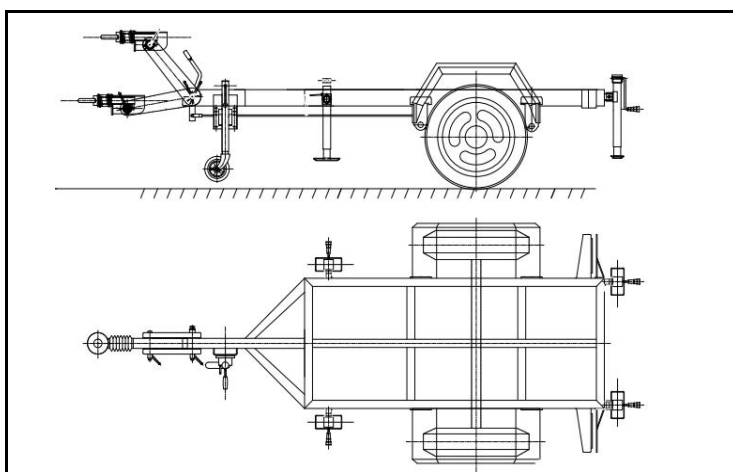
Wymiary podstawowe



| Typ otwarty | | |
|-------------|----|---------------|
| D*S*W | mm | 1300*700*1000 |
| Waga | kg | 550 |



| Typ wyciszony | | |
|---------------|----|---------------|
| D*S*W | mm | 1700*860*1000 |
| Waga | kg | 800 |



| Opcja z przyczepą | | |
|-------------------|----|---------------|
| D*S*W | mm | 2850*1500*880 |
| Max. ładowność | kg | 650/1850 |

Więcej informacji na stronie www.dieselpower.com.pl

Producent zastrzega sobie prawo zmian specyfikacji technicznej, koloru, wyposażenia i akcesoriów bez wcześniejszego uprzedzenia !!!